

KONCEPCJA

Nazwa zadania:	Budowa przyłącza kablowego nN w miejscowości Rzeszów ul. Langiewicza (21-F1/S/06425)
Adres obiektu budowlanego:	Rzeszów, ul. Langiewicza
Jednostka ewidencyjna:	1868301_1
Nazwa i adres inwestora:	PGE Dystrybucja S.A. ul. Garbarska 21A, 20-340 Lublin

SPIS TREŚCI:

A. STRONA TYTUŁOWA

B. SPIS TREŚCI

C. DOKUMENTY DOŁĄCZONE DO PROJEKTU

1. Warunki przyłączenia nr 21-F1/WP/06425 dla Podmiotu IV grupy przyłączeniowej do sieci dystrybucyjnej o napięciu znamionowym 0,4kV z dnia 20.10.2021 r.
2. Opinia nr 46/2024 z posiedzenia Komisji Oceny Prac Projektowych z dnia 28.02.2024r.

Rys. 1 Trasa przyłącza nN – Rzeszów ul. Langiewicza

Rys. 2 Schemat przyłącza nN – Rzeszów ul. Langiewicza

Rys. 3 Wyposażenie złącza kablowo-pomiarowego

**Warunki przyłączenia nr 21-F1/WP/06425 dla Podmiotu IV grupy przyłączeniowej
do sieci dystrybucyjnej o napięciu znamionowym 0,4 kV**

Nazwa obiektu przyłączanego do sieci: Stacja kolejowa - Rzeszów Staroniwa - ogrzewanie rozjazdów oraz urządzeń srk i TT

Lokalizacja: gmina Rzeszów, miejscowość Rzeszów, ul. gen. Mariana Langiewiczza, nr dz. 1872/4

Na podstawie rozporządzenia Ministra Gospodarki z dnia 04 maja 2007r. w sprawie szczegółowych warunków funkcjonowania systemu elektroenergetycznego (Dz.U. nr 93 z 2007r. poz. 623 z późn. zm.), w odpowiedzi na wniosek z dnia 01-10-2021, określa się następujące warunki przyłączenia:

- 1 Miejsce przyłączenia: **rozdzielnia nN w stacji Gwardzistów 3. Stacja zasilająca S7-98 Gwardzistów 3.**
- 2 Miejsce dostarczania energii elektrycznej stanowiące jednocześnie miejsce rozgraniczenia własności sieci dystrybucyjnej PGE Dystrybucja S.A. i instalacji Podmiotu Przyłączanego: **zaczepki na listwie zaciskowej za układem pomiarowo-rozliczeniowym w kierunku instalacji odbiorcy.**
- 3 Moc przyłączeniowa: **160,00 kW** – zasilanie podstawowe.
- 4 Rodzaj przyłącza: **kablowe.**
- 5 Zakres niezbędnych prac związanych z przyłączeniem:
 - 5.1 **wybudować przyłączy YAKXS 4x o przekroju wg obliczeń, od miejsca przyłączenia wym. w pkt 1 do linii ogrodzenia działki, przyłączy zakończyć złączem kablowo-licznikowym**
 - 5.2 **stację transformatorową dostosować do wyprowadzenia obwodu nN i łącznego obciążenia**
- 6 Wymagania w zakresie budowy instalacji odbiorcy:
 - 6.1 Instalację elektryczną odbiorczą wykonać zgodnie z aktualnie obowiązującymi w tym zakresie przepisami.
- 7 Miejsce zainstalowania układu pomiarowo-rozliczeniowego: **złącze kablowo-pomiarowe nN w linii ogrodzenia/granicy działki (w miejscu utwardzonym i zadaszonym, przystosowanym do prawidłowej obsługi technicznej oraz odpowiednio zabezpieczonym przed dostępem osób niepowołanych np. poprzez monitoring).**
- 8 Wymagania dotyczące układu pomiarowo-rozliczeniowego i systemu pomiarowo-rozliczeniowego:
 - 8.1 zastosować pośredni układ pomiarowo-rozliczeniowy na napięciu 0,4 kV z licznikiem 3-fazowym energii elektrycznej zapewniającym jednokierunkowy pomiar energii czynnej i dwukierunkowy pomiar energii biernej z rejestracją profili obciążenia,
 - 8.2 układ pomiarowo-rozliczeniowy winien spełniać wymagania dla kategorii C2 określone w „Instrukcji Ruchu i Eksploatacji Sieci Dystrybucyjnej” (IRiESD) obowiązującej w PGE Dystrybucja S.A. oraz „Wytycznych do budowy systemów elektroenergetycznych w PGE Dystrybucja S.A.”,
- 9 Rodzaj i usytuowanie zabezpieczenia głównego:
 - 9.1 **bezpiecznik mocy o wartości prądu znamionowego 250[A]**
- 10 Jako system dodatkowej ochrony od porażeń przyjąć samoczynne wyłączenie zasilania w czasie określonym w obowiązujących normach. Układ pracy sieci zasilającej 0,4 kV: **TT**
- 11 Wymagany stosunek poboru energii biernej do czynnej w miejscu dostarczania nie może być większy niż $\tan \phi = 0,4$.
- 12 Poziom zmienności parametrów technicznych energii elektrycznej w sieci mieści się w granicach przywołanego wyżej Rozporządzenia Ministra Gospodarki.
- 13 Instalacje i urządzenia elektryczne należące do Odbiorcy powinny zapewniać bezpieczeństwo użytkowania, a przede wszystkim ochronę przed porażeniem prądem elektrycznym oraz ochronę przed przepięciami łączeniowymi i atmosferycznymi występującymi w sieci energetycznej, powstaniem pożaru, wybuchem i innymi szkodami. Wszelkie prace powinny wykonać osoby posiadające odpowiednie uprawnienia i kwalifikacje do prowadzenia robót elektrycznych.
- 14 Informacje dodatkowe:
 - 14.1 warunki przyłączenia są ważne 2 lata od daty ich doręczenia,
 - 14.2 realizacja inwestycji związanych z przyłączaniem obiektu Wnioskodawcy będzie dokonywana na zasadach określonych w umowie o przyłączenie do sieci dystrybucyjnej. Realizacja warunków przyłączenia (w tym rozpoczęcie prac projektowych) wymaga podpisania w okresie ważności warunków przyłączenia umowy o przyłączenie.
- 15 Uwagi dodatkowe:
 - 15.1 PGE Dystrybucja S.A. zastrzega sobie prawo zmiany zakresu rzeczowego prac, wynikających ze zmian stanu sieci i jej konfiguracji lub utrudnień w budowie urządzeń.

15.2' Zmiany wpływające na zwiększenie opłaty za przyłączenie wymagają akceptacji Podmiotu Przyłączanego oraz zmiany umowy o przyłączenie.

Warunki przyłączenia opracował:

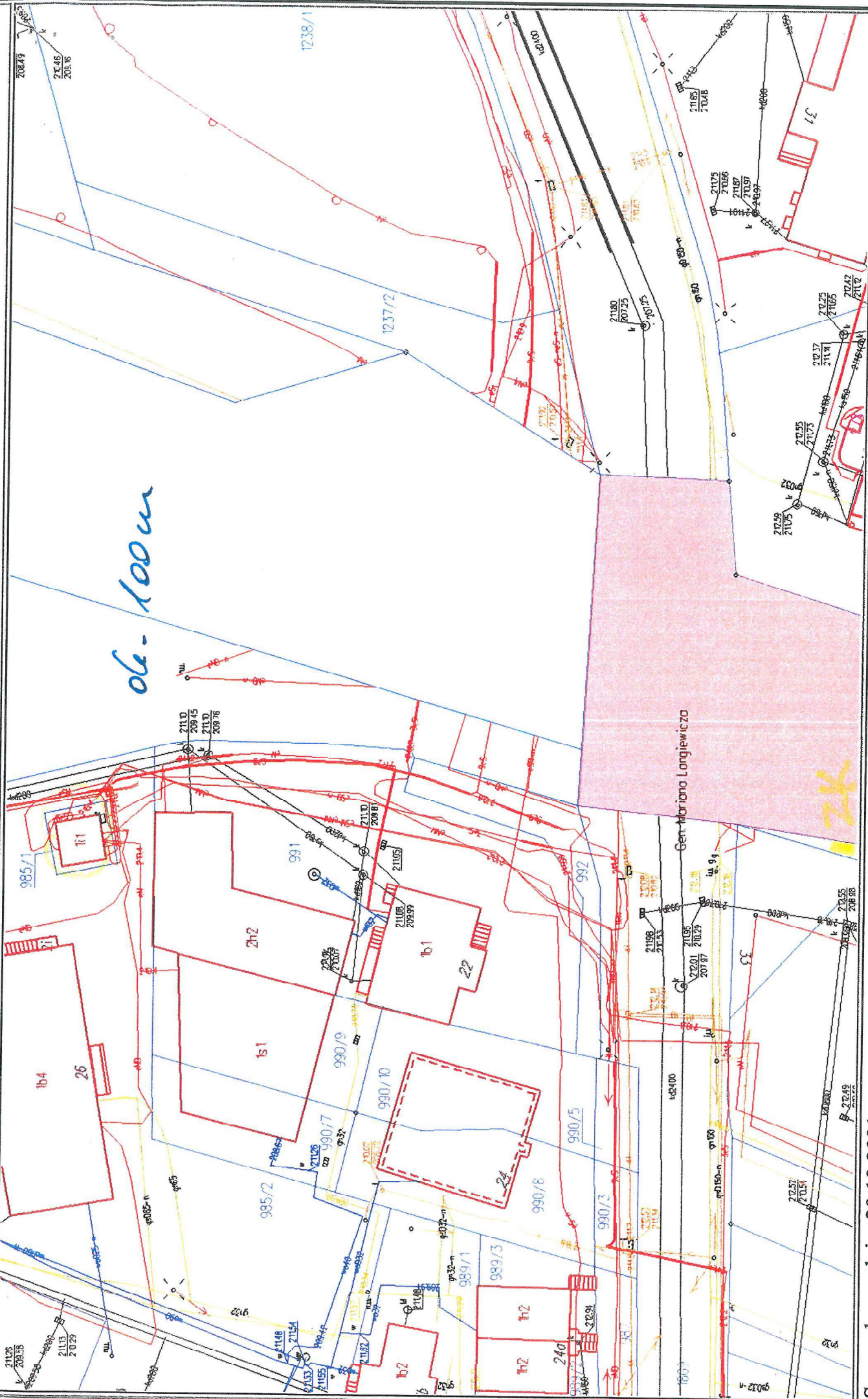
Jacek Szczepanik

Warunki przyłączenia zatwierdził.

PGE Dystrybucja S.A.
Oddział Rzeszów
Rejon Energetyczny Rzeszów

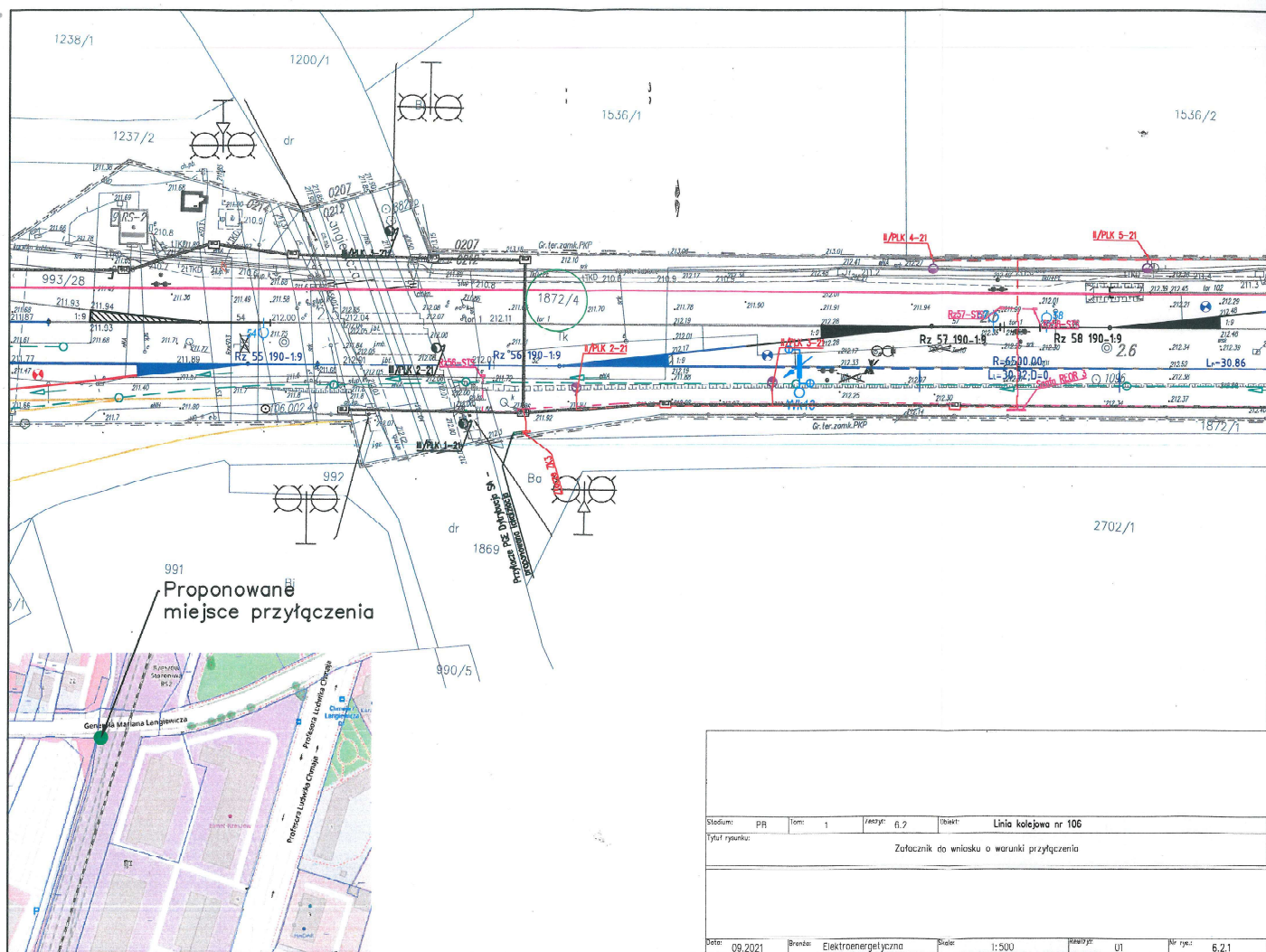
Z-ca Dyrektora
Krzysztof Krupa

Wydruk mapy



Sporządzono dnia: 20.10.2021 r.

Wydruk ma charakter poglądowy i nie jest dokumentem





PGE Dystrybucja S.A.
Oddział Rzeszów
Rejon Energetyczny Rzeszów
35-065 Rzeszów, ul. 8-go Marca 4
tel.: 017 749 68 01, fax.: 017 749 68 02

Rzeszów dnia 2024-02-28
PGED0170184KP24/46/2024

OPINIA Nr 46/2024
Z POSIEDZENIA KOMISJI OCENY PRAC PROJEKTOWYCH

Koncepcja projektu technicznego: „Budowa przyłącza kablowego nN w miejscowości Rzeszów ul. Langiewicza (21-F1/S/06425)”

Inwestor: PGE Dystrybucja S. A.
Oddział Rzeszów

Komisja:	1. Przewodniczący	Ł. Najda
	2. Członek	M. Cieśla
	3. Członek	A. Solon

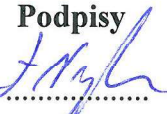


Zakres podlegający uzgodnieniu:

„Budowa przyłącza kablowego nN w miejscowości Rzeszów ul. Langiewicza (21-F1/S/06425)”

Koncepcję projektu technicznego uzgadnia się bez uwag.

Termin ważności uzgodnienia projektu technicznego ustala się na okres 2 lat.

Podpisy

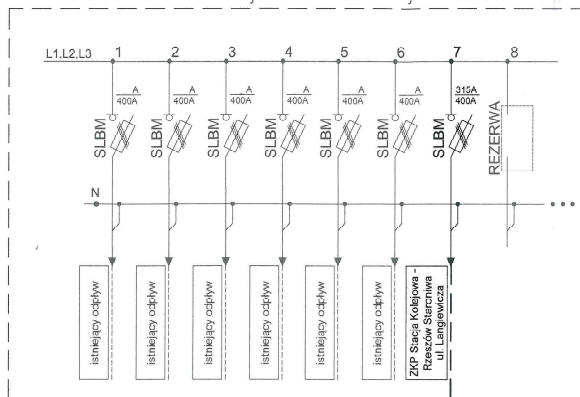
1. 
.....
2. 
.....
3. 
.....

WNIOSEK
KOMISJI OCENY
Prac Projektowych
RE Rzeszów
ZATWIERDZAM

PGE Dystrybucja S.A.
Oddział Rzeszów
Rejon Energetyczny Rzeszów
.....
Z-ca Dyrektora
Krzysztof Krupa
(prezanka, podpis)



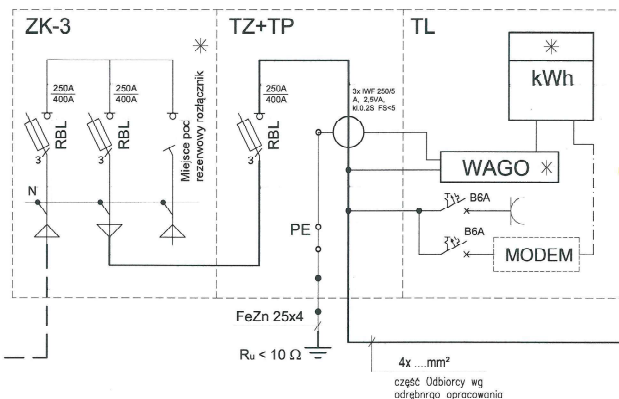
ist. Rozdzielnica nN w stacji transformatorowej "Gwardzistów 3"



proj. YAKXS 4x240 SE

L₀ ~ 100m

Zestaw złączowo-pomiarowy "ZKP"
Stacja Kolejowa – Rzeszów Starańska
ul. Langiewicza, nr dz. 1872/4

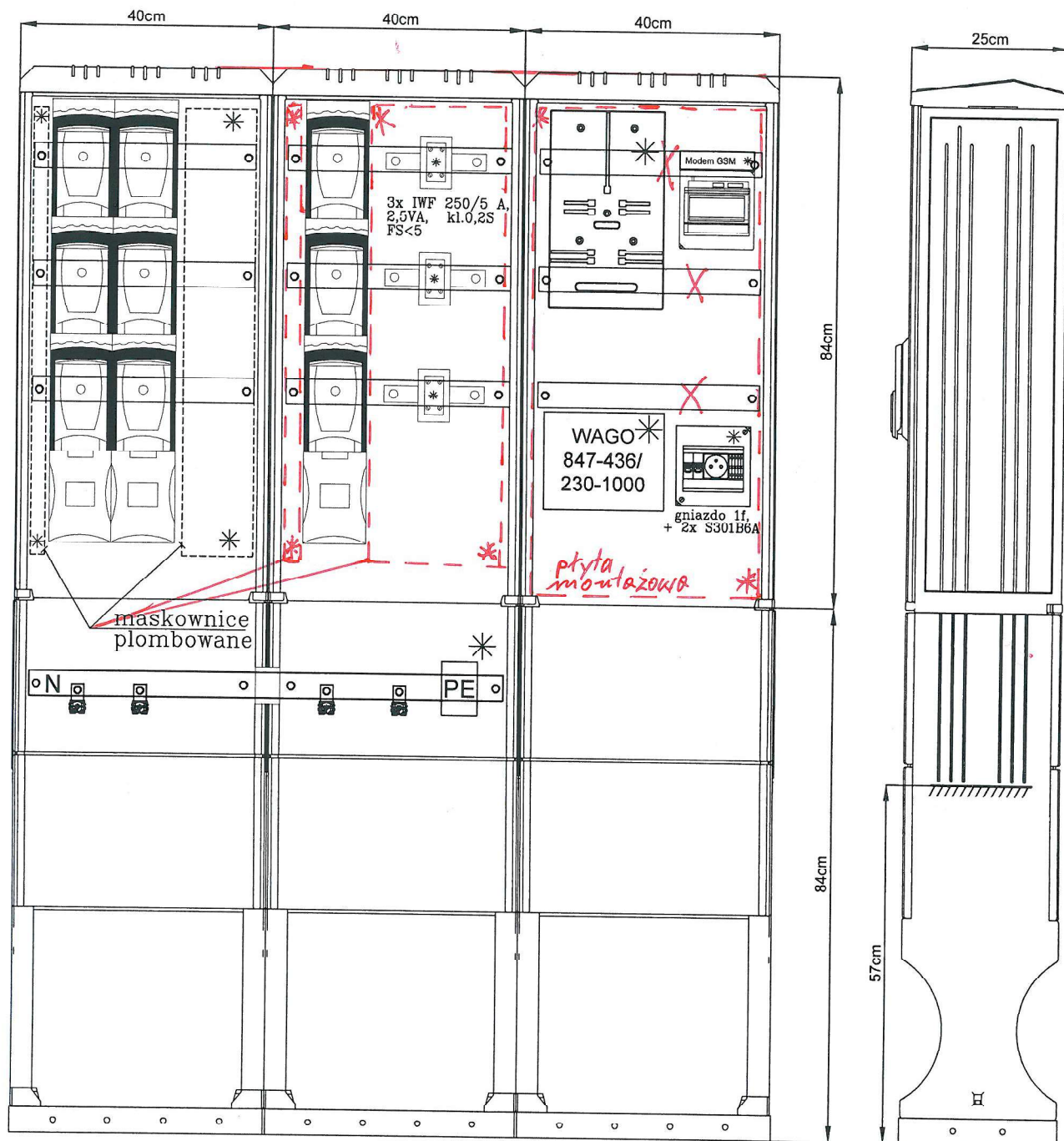


UWAGA:

* – elementy przeznaczone do plombowania

PGE Dystrybucja S.A.
Ośrodek Rozdzielnicowy
Región Energetyczny Rzeszów
30-065 Rzeszów, ul. 8-go Marca 4
tel. +48 17 749 70 00 fax +48 17 749 70 00
e-mail: RED1.Osrodek@pge-dystrybucja.pl

KONCEPCJA	TEMAT: Budowa przyłącza kablowego nN miejscowości Rzeszów ul. Langiewicza (21-F1/S/06425)	ADRES INWESTYCJI: ul. Langiewicza Miasto Rzeszów
	INWESTOR: PGE Dystrybucja S.A. ul. Garbarska 21A, 20-340 Lublin	DATA: luty 2024
	NAZWA RYSEK: Schemat przyłącza nN – Rzeszów ul. Langiewicza	SKALA: —:—
		NW KPN: 2



UWAGA:

* – elementy przeznaczone do plombowania

KONCEPCJA	TEMAT: Budowa przyłącza kablowego nN miejscowości Rzeszów ul. Langiewicza (21-F1/S/06425)	
	INWESTOR: PGE Dystrybucja S.A. ul. Garbarska 21A, 20–340 Lublin	ADRES INWESTYCJI: ul. Langiewicza Miasto Rzeszów
	NAZWA RYSUNKU: Wyposażenie złącza kablowo–pomiarowego	DATA: luty 2024
		SKALA: –: –
		NR RYS.: 3